

# BizMagic V3.2

## 機能説明

機能名：ログイン／ログアウト

# ログイン／ログアウトの概要

この節では、ログイン／ログアウトについて説明します。

## ログインとは

BizMagic を利用するためには BizMagic がインストールされたサーバに、パソコン、携帯電話、PDA などからブラウザを利用してアクセスします。

BizMagic では個人情報保護の観点から、アクセスした際、利用認証処理を行っています。

これがログインです。

認証情報と一致した場合には BizMagic のトップ画面、別ウインドウでスローガンがブラウザに表示されます。

ログインで必要となる認証情報は、あらかじめ社員情報として登録されている必要があります。

社員情報で登録されたユーザーID とパスワード項目が認証情報として管理されます。

ログインを規定回数以上間違えた場合には一定時間 BizMagic へログイン出来ない状態になります。

認証情報を規定回数間違えてロックアウトされてしまった場合には、利用が再開出来るまで待つか、権限のある社員にロックアウト解除操作をしてもらう必要があります。

## ログアウトとは

ブラウザ画面の左メニューの **ログアウト** をクリックすることで BizMagic の利用を終了してログイン画面に戻ります。

また、ログインで認証が成功し、BizMagic を利用出来る状態でも規定時間サーバへの通信が発生しない状態（データ入力などでキーボードを利用しているも「送信」、「選択」などがクリックされないこと）が続くと、自動的にセッションタイムアウト処理が行われ、自動的にログアウトします。

これはセキュリティーを考慮したもので、安全のためにシステムが行っています。

# ログイン／ログアウトの活用

この節では、ログイン／ログアウトの利用方法と、どのように活用していくかを説明します。

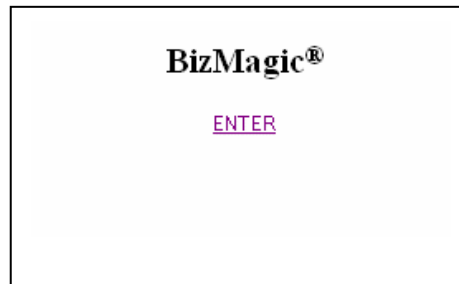
## 事前準備

ログイン／ログアウトを利用するために、まずシステム設定画面の以下の項目を設定します。

- ◆ 支店、部署、社員  
BizMagic を利用する社員を登録します。  
社員は必ず支店と部署に所属します。

## ログイン／ログアウトを利用してみる

ブラウザを起動し、BizMagic にアクセスします。



### 【操作】

BizMagic にアクセスし、ENTER をクリックすると、ログイン画面が表示され、BizMagic へログインします。

ログイン ID とパスワードを入力し BizMagic へログインします。



### 【ポイント】

BizMagic ログイン画面の URL をお気に入りに登録しておくこと、次からのログイン作業が簡単になります。

また、ログアウトした画面の URL をお気に入りに登録しますと、セッションタイムアウトというエラーが出てしまいますので、必ず初めの **Enter** を押した次の画面を登録して下さい。

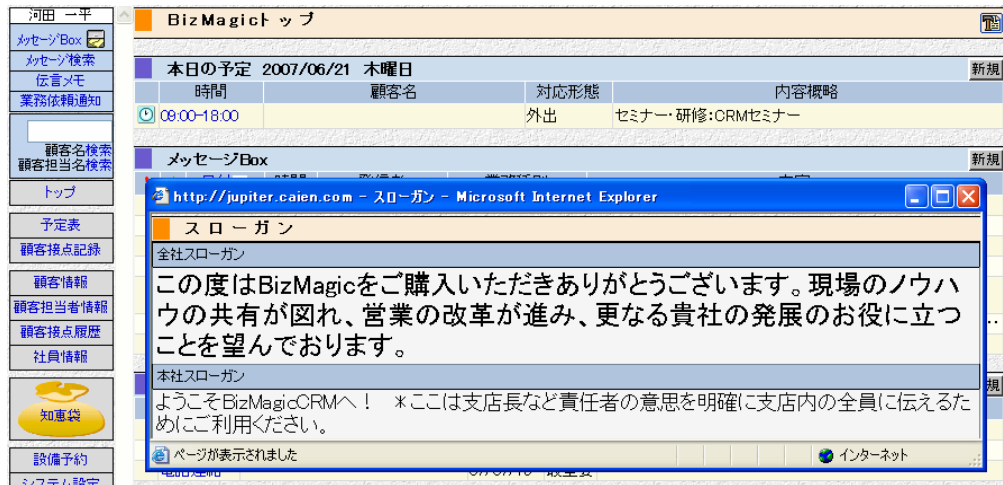
### 【注意】

ログインを規定回数以上間違えた場合には一定時間 BizMagic へログイン出来ない状態（ロックアウト）になります。

ロックアウトされた場合、全社管理者権限または社員特別権限を付与されている社員が解除出来ます。

参照：ご利用の手引き

ログインで認証が成功すると、左メニューの右側にトップ画面が表示されます。スローガン画面が別ウインドウで、全社員向けのスローガン、支店別のスローガンが表示されます。



**【操作】**

BizMagic からログアウトするには、左メニューの **ログアウト** をクリックします。



ログアウトをクリックすると、ログイン画面に戻ります。

左メニューで表示される各機能の位置は、社員毎に設定が行えます。

また、利用出来る機能は契約内容により変わります。